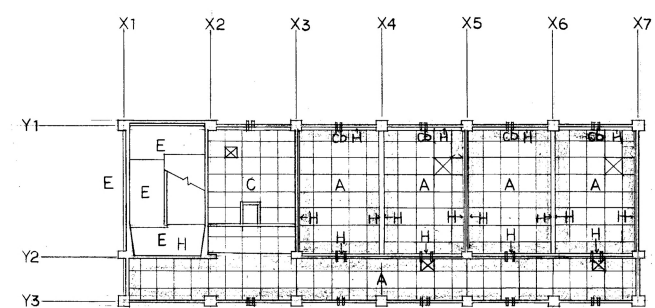
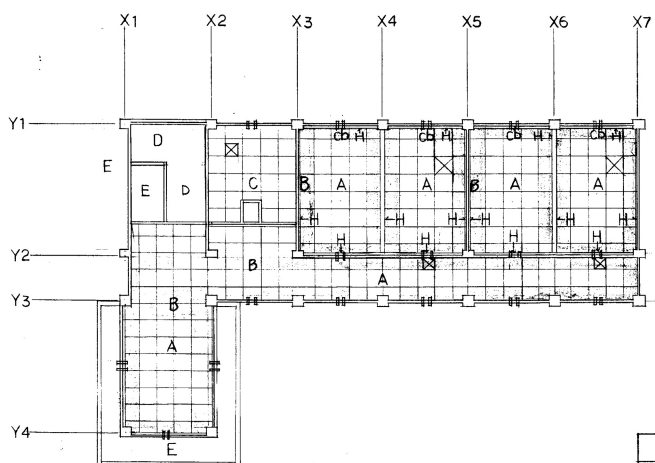


3F 天井伏図

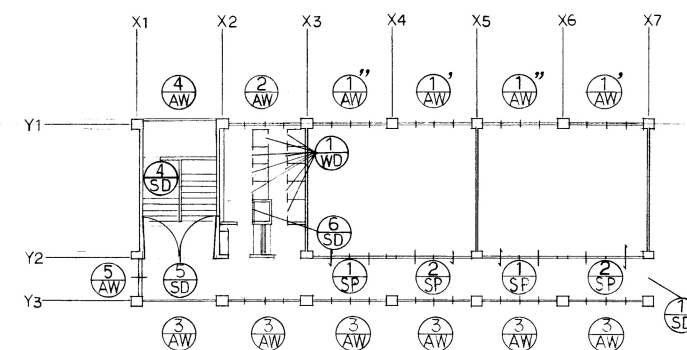


2F 天井伏図

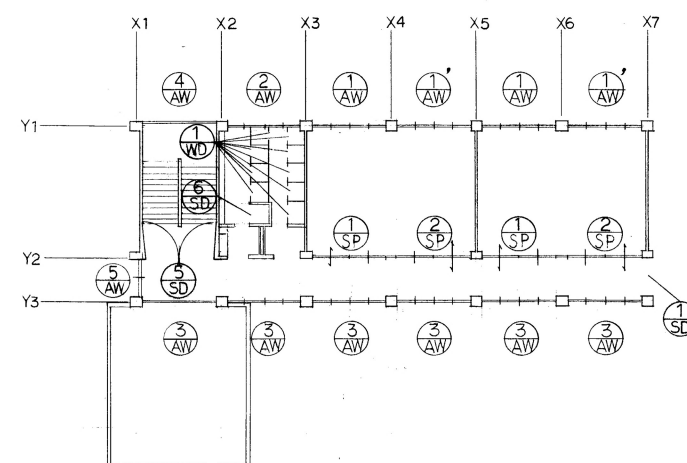


1F 天井伏図

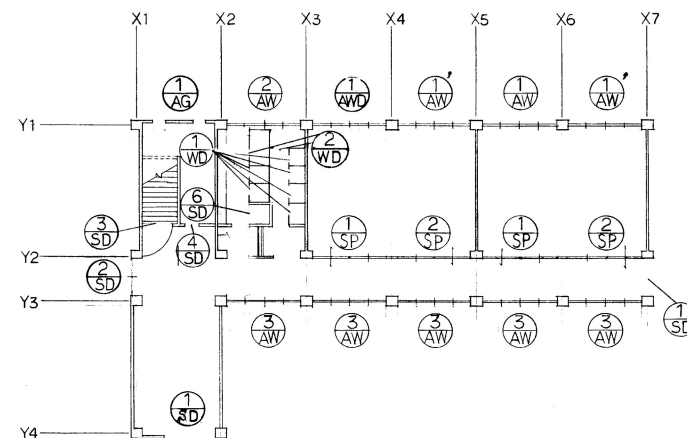
記号	仕上
A	有孔フラッシュボード底目貼 9d EP
B	無孔フラッシュボード底目貼 9d EP
C	アスベストラック底目貼 6d VE
D	ベニヤ型枠打放し
E	ベニヤ型枠打放し アクリル系リシン吹付
F	
G	
H	珪藻土打掛 VE
□	天井改修: アルミ製 450×450
---	天井裏材: 1/4" 硬質塩化ビニル製内径50(工口型入付) 通気1/4" 硬質塩化ビニル製内径50(直型)
CD	カーテンボックス



3F 建具案内図 1:200



2F 建具案内図 1:200



1F 建具案内図 1:200

AWD	アルミ製 窓・扉
AW	アルミ製 窓
AD	アルミ製 扉
SP	スチール製固切(学校同地)
SD	鋼製 扉
WD	木製 扉(場所スクリーン)
AG	アルミ製 ガラリ

名称	豊屋川市立木屋小学校校舎増築工事			建築主体工事
図面名称	天井伏図・建具案内図			
縮尺	1:200			
図面番号	No. 16 (校舎内)			
大阪府豊屋川市土木部建築課	課長	係長	係員	員
代表者	担当			